

A close-up photograph of vibrant green grass blades, slightly out of focus in the background, creating a sense of depth and natural growth. The blades are long and narrow, with visible veins.

MehrWert.

FINANZ.BEWUSST.SINN.

An alle,
die das Gras wachsen hören ...

SOLAWI solide gesichert

Wer sind wir?

Person:

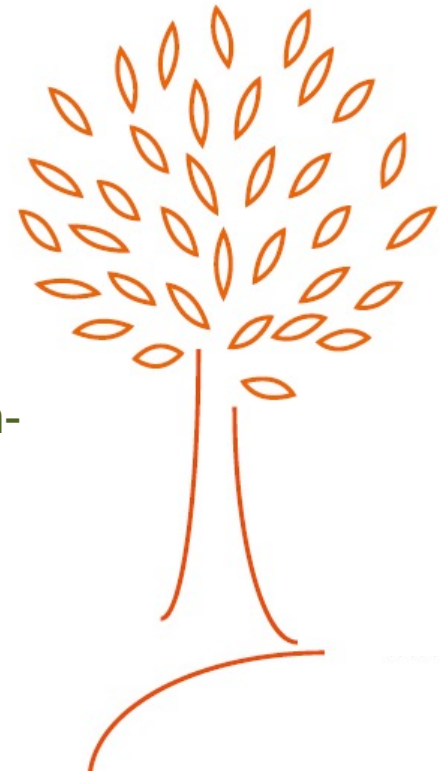
Gottfried Baer, Dipl. Ing. (FH) agr., Gründer MehrWert, verheiratet, 4 Kinder
Wilfried Brunck, verheiratet, Diakon, MehrWert-Berater

MehrWert GmbH für Finanzberatung und Vermittlung:

- Maklerstatus, d.h. unabhängig von Banken und Versicherungen
- Positionierung: Sicher.Grün.Versprochen
- Gründung 2010 in Bamberg
- GmbH mit Stammkapital 250.000,- €
- 25 Berater/innen, 10 Innendienstmitarbeiter/innen
- ca. 4.000 Mandanten

Beratungsthemen: private und betriebliche grüne Altersvorsorge, Absicherungsthemen, nachhaltige Geldanlagen, nachhaltige Vermögensverwaltung, nachhaltige Beteiligungen

Kunden: private Personen, Unternehmen, Stiftungen, kirchliche und soziale Einrichtungen



Absicherung:

Notwendiges Übel?

Planen und Bewerten: was muss, was kann, was „nice to have“

Existenzielle Themen: Haftpflicht, Inhalt, Menschen, Gebäude



Absicherung in der Landwirtschaft

Gebäude: Feuer, Sturm, Wasser

Feldeinrichtungen (Folientunnel, Gewächshäuser,...): Sturm, Hagel,..

Schäden gegenüber Dritten

Inhalt: Maschinen, Hilfsmittel, Erntegut,.....

Menschen: Unfall, Berufsunfähigkeit, Todesfall





Die Versicherungsmanufaktur
für Mensch, Tier und Natur

Die Bio-Agrarversicherung

Betriebshaftpflicht für Biolandwirte | Biowinzer | Biogärtner

MehrWert.
FINANZ.BEWUSST.SINN.



Bioagrarpolice

Betriebshaftpflicht für



Bio- landwirte

Die Bioagrarversicherung

Die neue Bioagrarversicherung ist eine innovative und nachhaltige Betriebshaftpflichtversicherung für

Biolandwirte | Biowinzer | Biogärtner.

Als Unternehmer/in in diesen Betrieben erzeugen Sie für Mensch und Natur absolut hochwertige Bioahrungsmittel. Mit einer Vorbildfunktion schützen Sie dabei die Natur und Umwelt, weil Sie Ihr Land ökologisch bewirtschaften. Aus diesem Grund ist es der Mehrwert GmbH und der GHV Versicherung ein Anliegen, eine Bioagrarversicherung anzubieten, die dieses Engagement belohnt und zugleich für wesentliche bestimmte wichtige Kriterien einen Versicherungsschutz anbietet, den Biolandwirte, Biowinzer und Biogärtner bis dato nicht erhalten haben:

Biowinzer



Schäden bei Überschreitung von Grenzwerten (Rückstandsproblematik)

In der neuen Bioagrarpolice sind Eigenschäden durch Verunreinigungen oder Rückstände (einschließlich möglicher Entsorgungskosten) bis zu einem bestimmten Höchstwert abgesichert. Es gibt drei Versicherungssummen zur Auswahl: 3.000,- € / 6.000,- € / 12.000,- €

Zukaufprodukte im Hofladen

Wenn Sie fremde Produkte (Zukaufprodukte) am Hof mitverkaufen, so sind auch diese in der erweiterten Produkthaftpflicht mitversichert. Die Versicherungssumme beläuft sich dabei auf 1 Mio. €.

Öko-Bonus

Weil Sie ökologisch vorbildlich arbeiten, gibt es dafür einen Öko-Bonus auf die Versicherungsprämie. Somit zahlen Sie 5% weniger Prämie gegenüber dem normalen Tarif der GHV.

Hoher Schadensfreiheitsrabatt schon nach kurzer Zeit

Dieser Schadensfreiheitsrabatt sorgt dafür, dass Ökobetriebe bei Schadensfreiheit nach kurzer Zeit deutlich weniger Prämie zahlen müssen. Jedes Jahr sinkt die Prämie um 5% bis maximal auf 85% Prämie. Das heißt, nach 3 Jahren Schadensfreiheit zahlen Sie maximal noch 85% der ursprünglichen Prämie. (Diese Regelung gilt nicht für das Risiko „Rückstandsschäden“).

10% des Umsatzes wird von Mehrwert in Projekte investiert:

Mehrwert setzt 10% des Umsatzes aus diesem Produkt jährlich für die Förderung von ausgewählten Projekten in der Biolandwirtschaft / Biowinzerschaft / Biogärtnerei ein.



Biogemüse- bauer

Altersvorsorge: Warum tut man so etwas?

Wie hoch ist meine Altersrente für 30 Beitragsjahre in der Landwirtschaft?

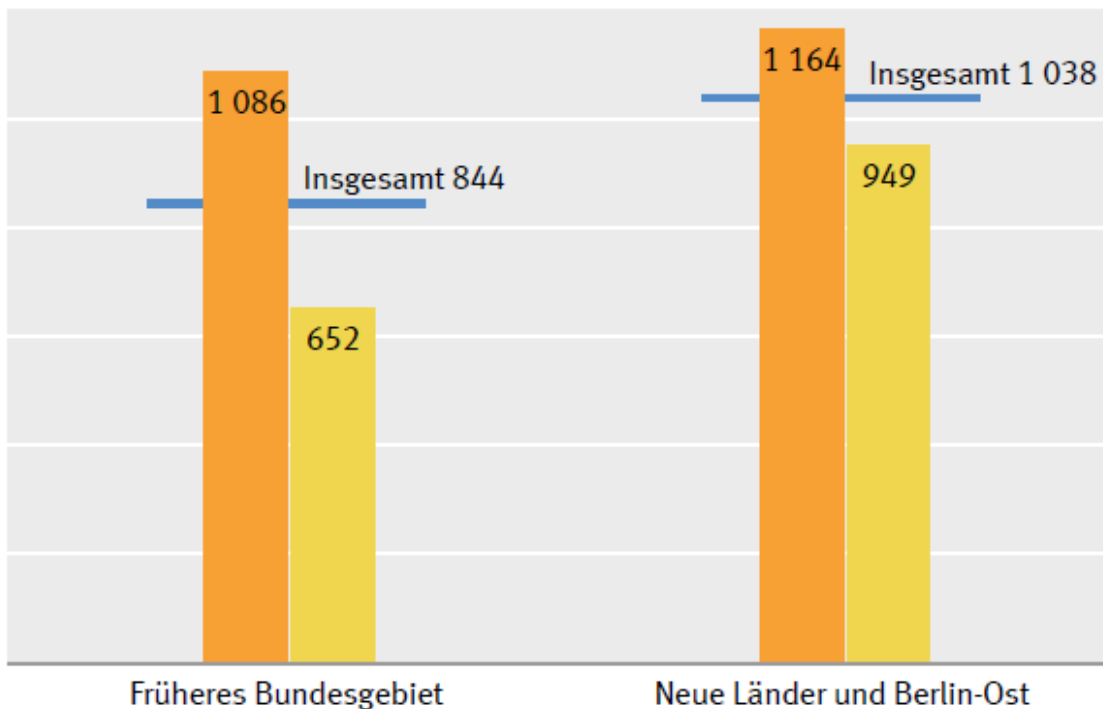
Für 30 Beitragsjahre als Landwirt in den alten Bundesländern zahlen wir Ihnen nach aktuellem Stand (1. Juli 2021) eine Bruttorente in Höhe von monatlich 473,51 €.



Altersvorsorge: warum tut man so etwas?

Durchschnittliche monatliche Rentenzahlbeträge 2018 in EUR

■ Männer ■ Frauen



Stichtag: 1.7. – Allgemeine Rentenversicherung. – Versichertenrente.

Quelle: Bundesministerium für Arbeit und Soziales

2019 - 01 - 0191

Preissteigerungen (Inflation)

1988

2018

0,25 €



0,90 €

1 Bild-Zeitung

3,40 €



11,10 €

1 Maß Bier „Oktoberfest“

Deutsche Rentenversicherung



**Betriebliche
Vorsorge**



**Private
Vorsorge**



Was macht Sinn zu tun?

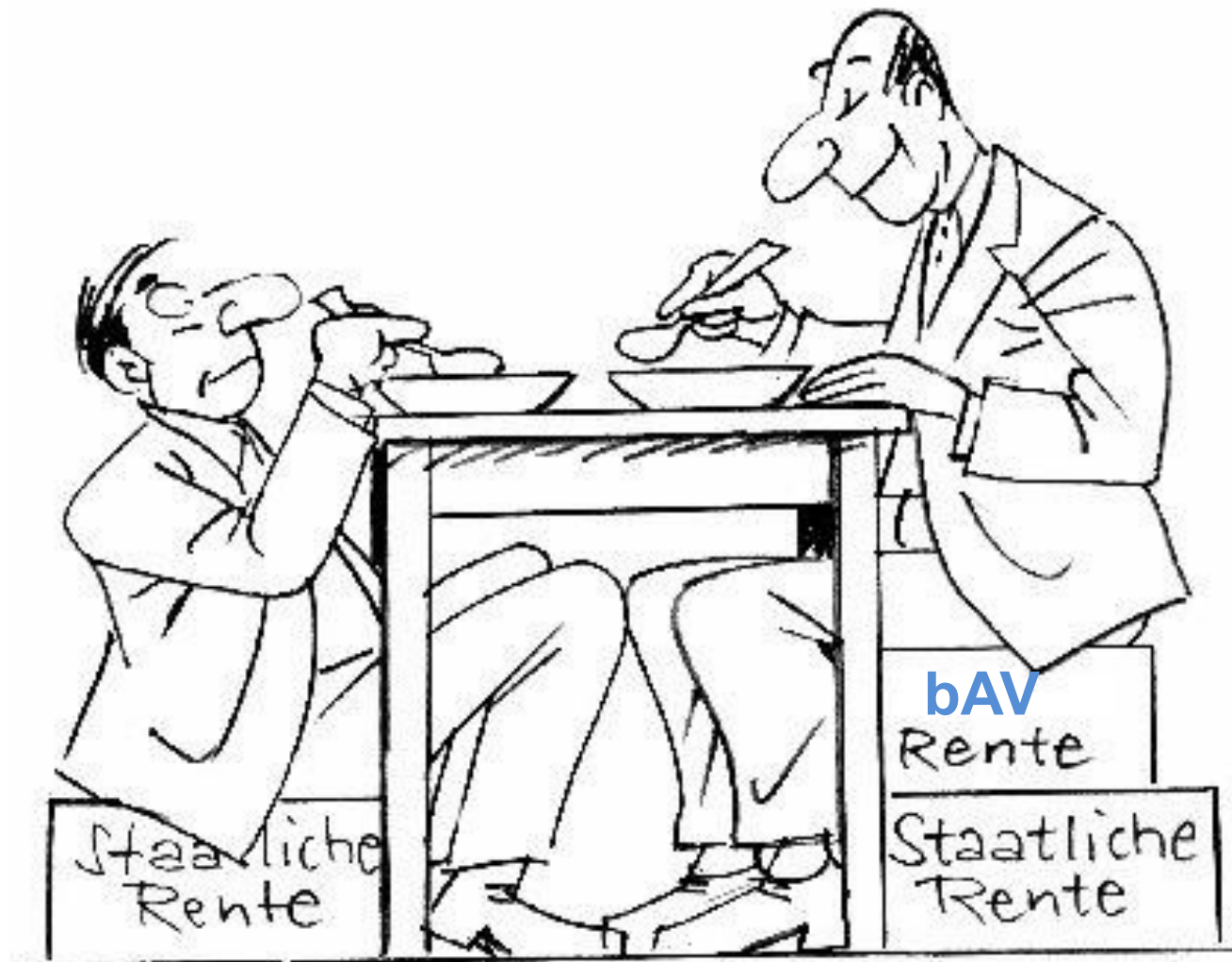
Betriebliche Altersvorsorge (bAV)

Die Erfahrung zeigt: Altersvorsorge wird meistens vom Nettolohn (Girokonto) bezahlt.
Stichworte: Riester, Private Renten-, und Lebensversicherungen,.....

D.h.: das Geld wurde vorher versteuert und mit Sozialabgaben belegt.

Besser wäre es, wenn das Geld nicht vom Netto genommen werden muss, sondern vom Bruttolohn (und damit nicht mit Steuern und Sozialabgaben belegt werden muss).





Wie funktioniert bAV konkret?

Gehaltsabrechnungen per September 2021

	aktuelle Abrechnung allgemeine LohnSt-Tab.	nach neuer bAV allgemeine LohnSt-Tab.
Monatliches Bruttogehalt	3.000,00 €	3.000,00 €
bAV-Beitrag Arbeitnehmer	0,00 €	166,67 €
bAV-Beitrag Arbeitgeber	0,00 €	33,33 €
Steuerpflichtiges Bruttogehalt	3.000,00 €	2.833,33 €
Sozialversicherungspflichtiges Bruttogehalt	3.000,00 €	2.833,33 €
Lohnsteuer	393,08 €	352,41 €
Kirchensteuer	31,44 €	28,19 €
Steuerrechtliche Abzüge	424,52 €	380,60 €
Rentenversicherung	279,00 €	263,50 €
Krankenversicherung	238,50 €	225,25 €
Pflegeversicherung	53,25 €	50,29 €
Arbeitslosenversicherung	36,00 €	34,00 €
SV-rechtliche Abzüge	606,75 €	573,04 €
Summe Abzüge	1.031,27 €	953,64 €
Netto-Verdienst	1.968,73 €	2.046,36 €
+ Netto-Bezüge / - Netto-Abzüge	0,00 €	-166,67 €
Auszahlungsbetrag	1.968,73 €	1.879,69 €



Wie funktioniert das konkret?

Aufteilung bAV

Steuer- Soz. Ersparnis	77,63 €
AG-Zuschuss	33,33 €
Netto-Aufwand	89,04 €
Gesamtbeitrag bAV	200,00 €
<hr/>	
Förderquote	55,48 %



Der entscheidende Vorteil:

In die Altersvorsorge fließen:
Ihr Aufwand monatlich ca.

200,- €
89,- €*
20% Zuschuss

Das Unternehmen zahlt Ihnen 20% als Zuschuss!



Betrachtung auf 30 Jahre:

In die Altersvorsorge fließen:
Ihr Aufwand gesamt ca.

72.000,- €

32.000,- €*

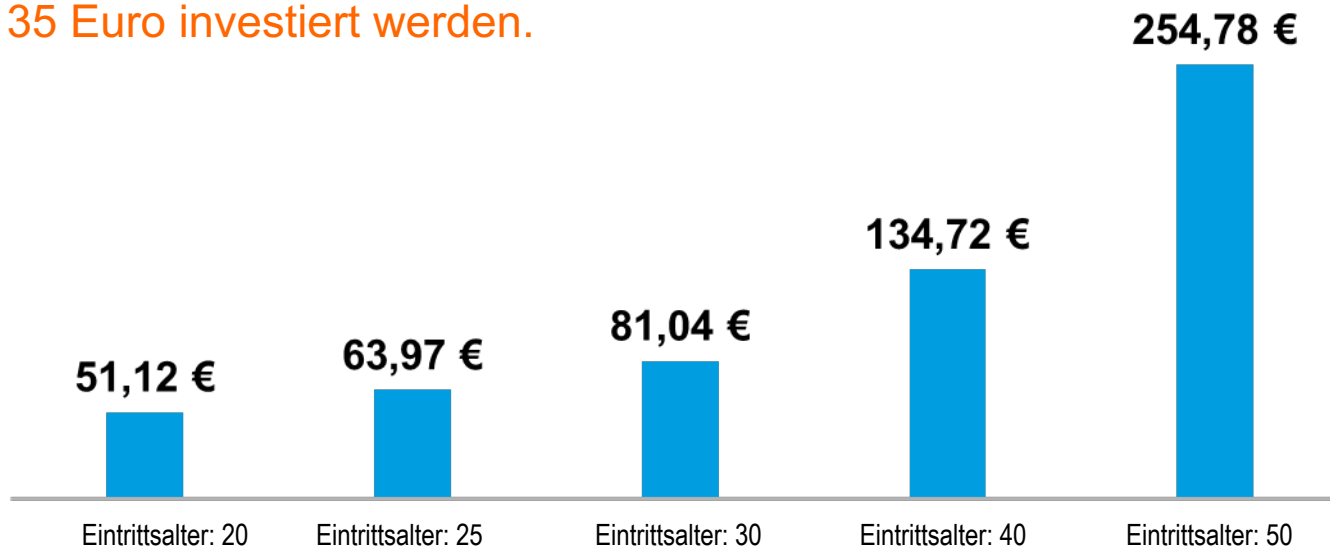
*Steuerklasse 1, Kirchensteuer ja



Je früher man anfängt, desto günstiger!

Je länger die Ansparphase, desto stärker wirkt der Zinseszinsseffekt!

- Für 250 Euro gesamte Rente reicht mit 20 Jahren ein Beitrag von ca. 51 Euro, mit 40 Jahren müssen schon ca. 135 Euro investiert werden.





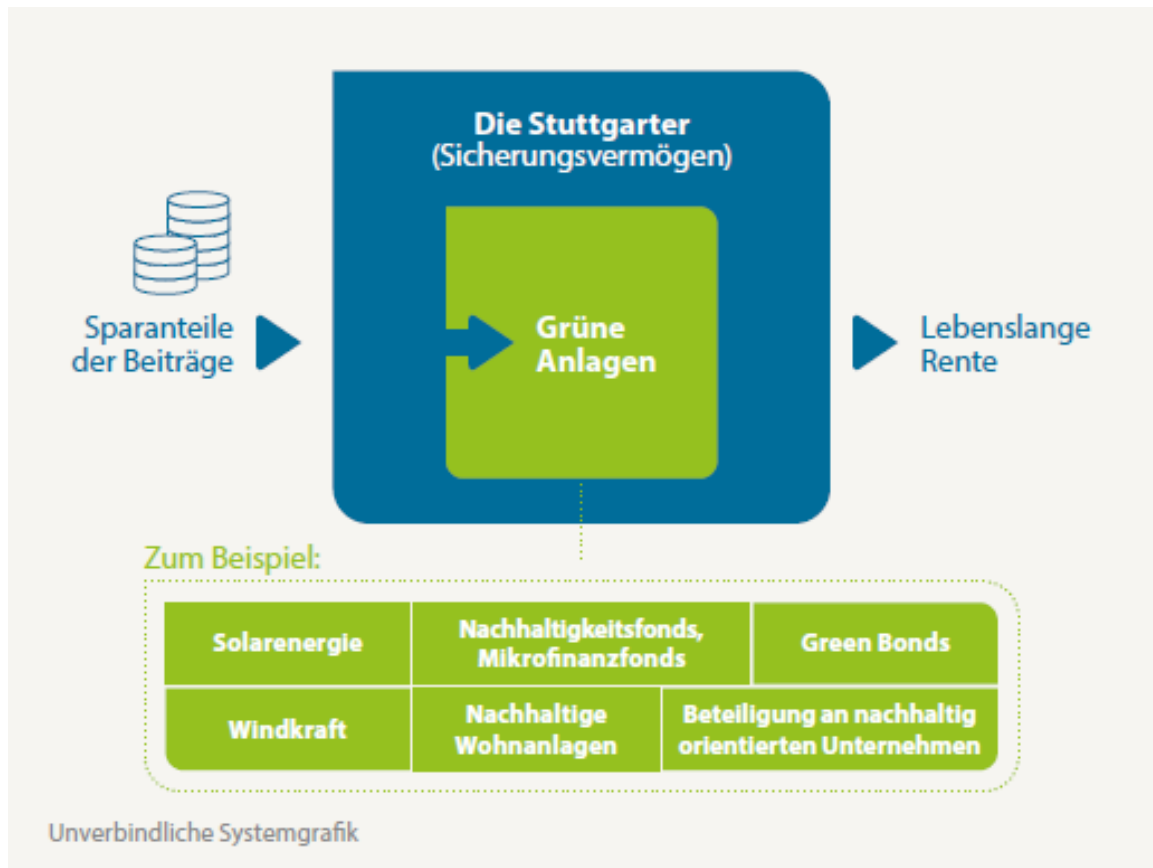
Wohin fließt das Geld?

 **GrüneRente**
ökologisch | sozial | ethisch

MehrWert.
FINANZ.BEWUSST.SINN.



Grüne bAV



Das bisher angelegte Geld der „Grünen Rente“

MehrWert.
FINANZ.BEWUSST.SINN.



GrüneRente
ökologisch | sozial | ethisch

Grüne bAV

MehrWert.

FINANZ.BEWUSST.SINN.

Aktienfonds

Diese Fonds investieren hauptsächlich in Aktien anhand z.B. ökologischer, sozialer oder ethischer Kriterien bzw. Schwerpunkte:

- BMO Responsible Global Equity Fund R Acc EUR
- C-Quadrat GreenStars Global Equities
- DPAM Invest B Equities NewGems Sustainable
- DWS Invest ESG Equity Income TFC
- LGT Funds SICAV - LGT Sustainable Equity Fund Global (EUR) B
- Nordea 1 Global Stars Equity F.BI EUR
- Nordea 1 - Emerging Stars Equity Fund (BI-EUR)
- Pictet - Global Environmental Opportunities-I EUR
- Schroder ISF Global Sustainable Growth C Acc
- terrAssisi Aktien I AMI (a)

ETF

ETF zeichnen sich durch niedrige Verwaltungskosten aus und bilden einen bestimmten Kapitalmarkt anhand z.B. ökologischer, sozialer oder ethischer Kriterien oder Branchen ab:

- AMUNDI INDEX MSCI EUROPE SRI - UCITS ETF DR C
- AMUNDI INDEX MSCI EMERGING MARKETS SRI - UCITS ETF DR
- AMUNDI I.S.I.Euro Agg Corporate SRI DR EUR
- BNPP EASY Low Carbon 100 Europe UE
- HSBC Asia Pacific ex Japan Sustainable Equity UCITS ETF USD
- iShares MSCI EM SRI UCITS ETF
- iShares MSCI Europe SRI UCITS ETF EUR (Acc)
- Lyxor Green Bond(DR) UCITS ETF C EUR
- Xtrackers ESG MSCI Japan UCITS ETF 1C
- Xtrackers ESG MSCI USA UCITS ETF 1C
- Xtrackers ESG MSCI World UCITS ETF 1C

Mischfonds

Mischfonds investieren in verschiedenen Kapitalmärkten (z. B. Renten, Aktien, Immobilien, Rohstoffe) und beachten dabei ökologische, soziale oder ethische Kriterien:

- Clartan Patrimoine I
- C-QUADRAT GreenStars ESG S
- DWS ESG Dynamic Opportunities
- PRIME VALUES Growth (EUR) P T
- PRIME VALUES Income (EUR) P T
- Swisscanto (LU) Portfolio Fund Sustainable Balanced (EUR) DA

Rentenfonds

Rentenfonds investieren in festverzinslichen Wertpapieren (sog. Rentenpapiere). Dabei kann es sich um festverzinsliche Wertpapiere von Staaten oder Unternehmen handeln, die nach ökologischen, sozialen oder ethischen Kriterien ausgewählt werden:

- AMUNDI Index Euro Agg Corporates SRI
- Candriam SRI Bond Euro I EUR Acc
- Lyxor Green Bond(DR) UCITS ETF C EUR

Themenfonds

Themenfonds investieren in ausgesuchten Feldern, die zur Förderung von Nachhaltigkeit beitragen. Hierzu zählen z.B. erneuerbare Energien, effiziente Nutzung der Ressourcen, Lösungen für Klimaprobleme, umweltfreundliche Technologien, sauberes Wasser:

- Nordea 1 Global Stars Equity F.BI EUR
- Pictet - Global Environmental Opportunities-I EUR
- RobecoSAM Smart Energy Equit. I EUR
- RobecoSAM Sustainable Healthy Living Equities I EUR
- RobecoSAM Sustainable Water Equities I EUR
- RobecoSAM Smart Materials Equ. I EUR
- Schroder ISF Global Climate Change Equity C Acc

ESG-Portfolios (Stuttgarter FONDSPILOT)

Ein ESG-Portfolio besteht aus verschiedenen Fonds – größtenteils ETF. Die Zusammensetzung wird von einem automatisierten Verfahren gesteuert. Ziel des Verfahrens ist, das Risikoprofil des ESG-Portfolios möglichst konstant zu halten. Es sind Fonds enthalten, deren Anlagepolitik nach ESG-Kriterien (ESG: „Environmental“, „Social“, „Governance“) oder Ansätzen des ethischen Investments („SRI“: Socially Responsible Investment) erfolgt. Zudem sind Fonds mit Fokus auf Branchen mit ökologischer, sozialer oder ethischer Wirkung (z. B. Wasser, Gesundheitswesen, erneuerbare Energien) enthalten.

- Die Stuttgarter bietet insgesamt 5 ESG-Portfolios – von sicherheitsorientiert bis renditefokussiert.

Fragen:

- Was ist bei Arbeitslosigkeit, Erziehungszeiten etc.:
 - Beitragsfreie Unterbrechung jederzeit
- Was ist bei AG Wechsel?
 - Einfach mitnehmen oder Übertragung der Werte
- Reduzierung oder Erhöhung?
 - flexibel jederzeit Veränderung der Beiträge
- Zahle ich Steuern auf die Betriebsrente?
 - Ja, jedoch als „normaler Rentner“ nur 0-15% Steuern
- Krankenversicherungsbeiträge auf die Renten?
 - Grundsätzlich, aber Freibetrag
- Wie lange bekomme ich die betriebliche Rente?
 - lebenslang und Rente an Hinterbliebene
- Wenn etwas passiert?
 - Insolvenzgeschützt



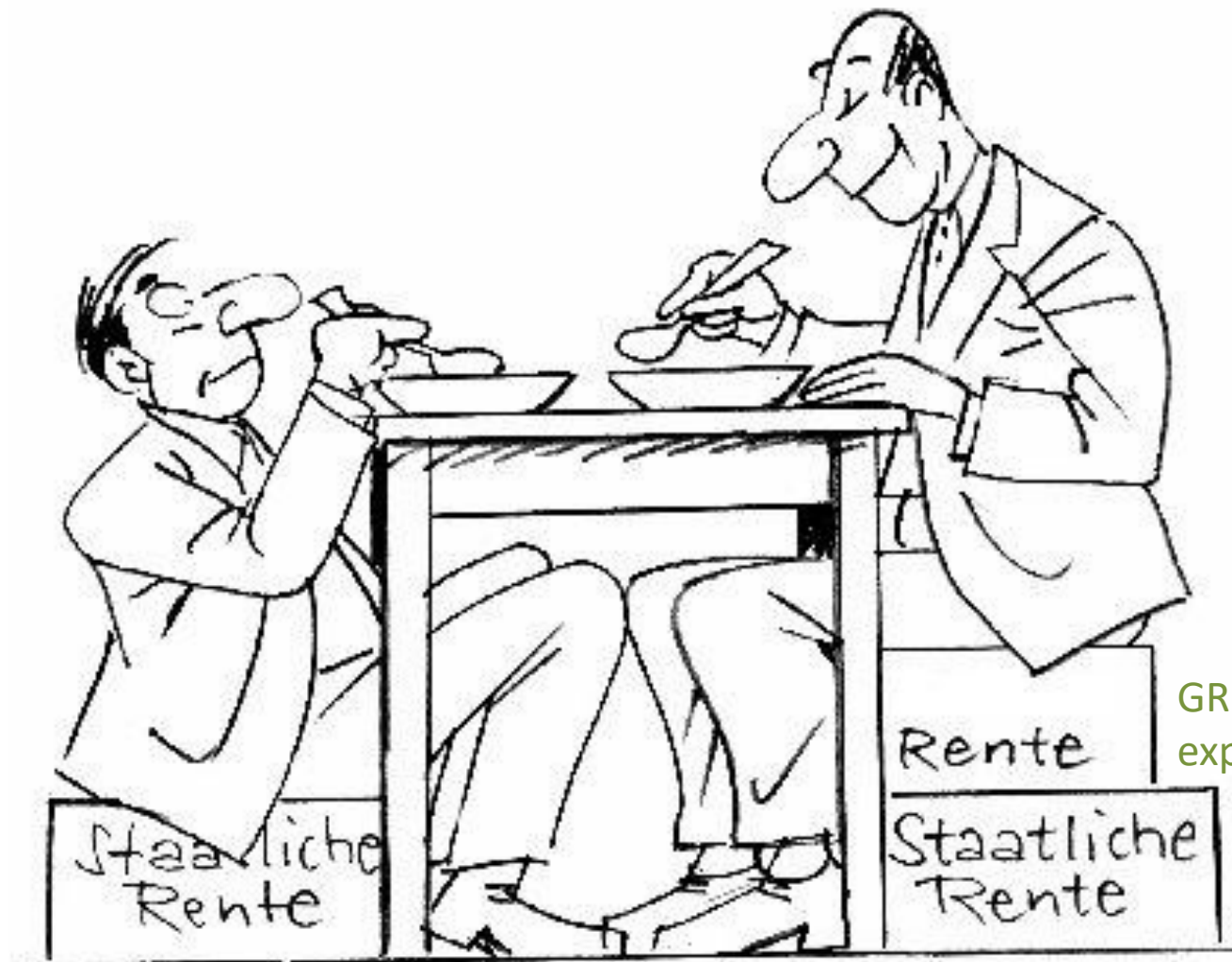
Zusammenfassung:

- Niedriges und weiter sinkendes Rentenniveau
- Steuer- und abgabenoptimierte bAV ist mit der effektivste Weg der Altersvorfrende
- Die Förderquote ist extrem hoch: 20% Zuschuss von GCX auf Ihren Beitrag!
- Grüne Rente: die Beiträge werden ausschließlich in soziale und ökologische Anlagen investiert – das stiftet zusätzlichen Sinn!

Nächste Schritte:

- Einzelgespräche vereinbaren
- Besprechung und individuelle Berechnung
- Aufnahme in die angebotene „Grüne bAV-Rente“





GREEN CITY
experience

Geld regiert die Welt – helfen Sie mit und verändern auch Sie mit Ihren Geldanlagen / Altersvorsorge die Zukunft positiv mit!

